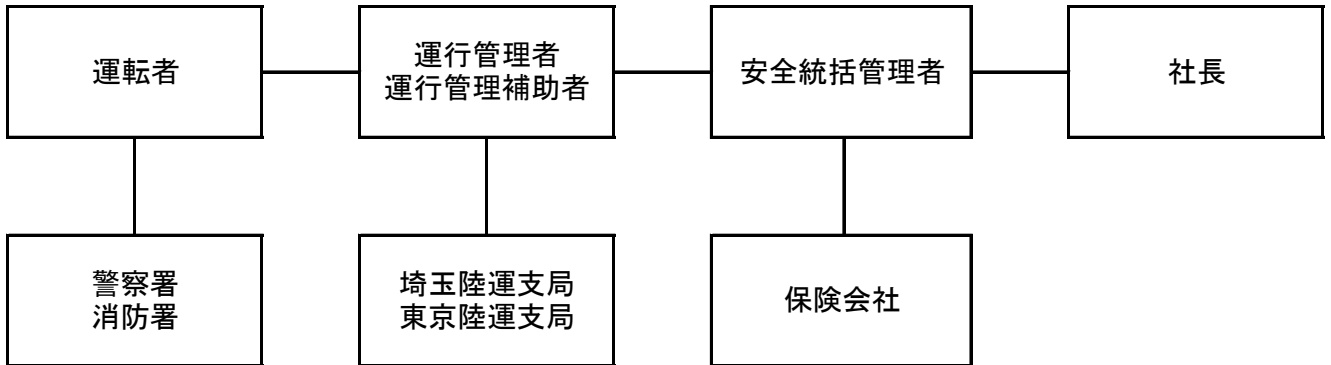


緊急事態発生時報告連絡体制



城南観光バス(株) 本社
〒369-1201 埼玉県大里郡寄居町用土885-1

TEL:048-584-4682
FAX:048-584-4623

東京板橋営業所
〒175-0094 東京都板橋区成増2丁目25-3 グレースランド201

TEL:03-6915-6922
FAX:03-6915-6923